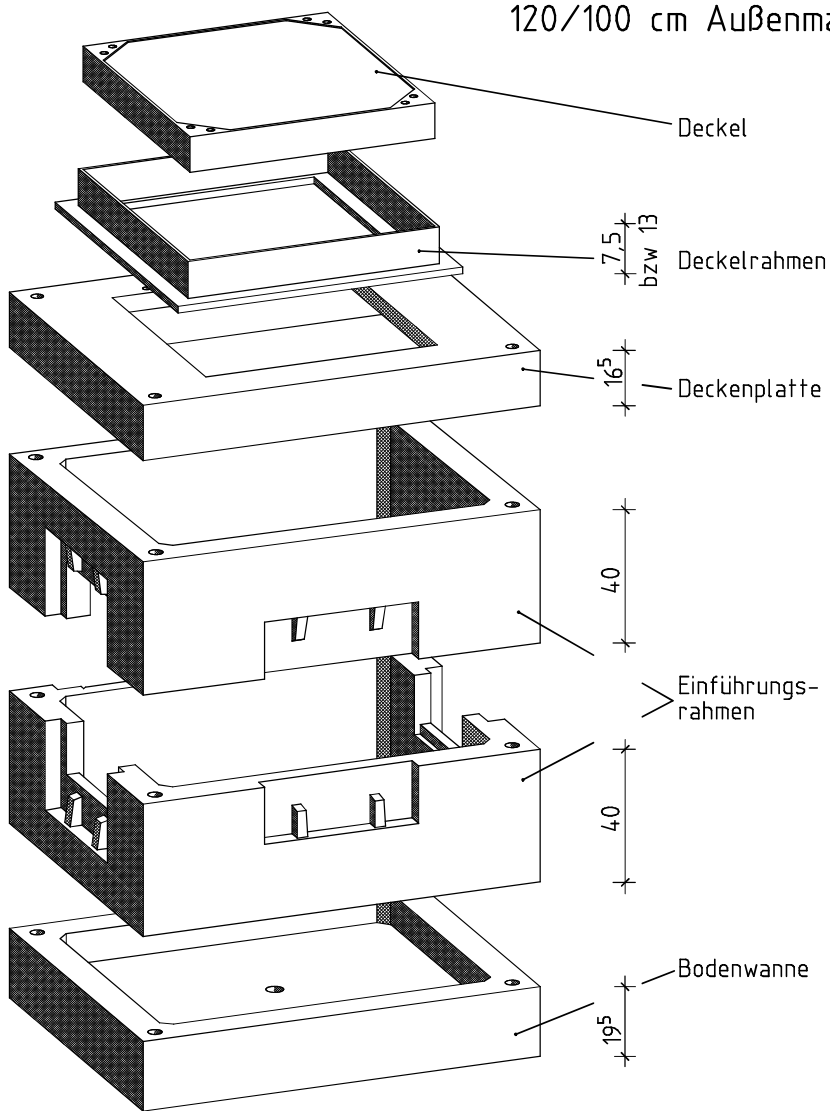


Kleinschacht 88-R1

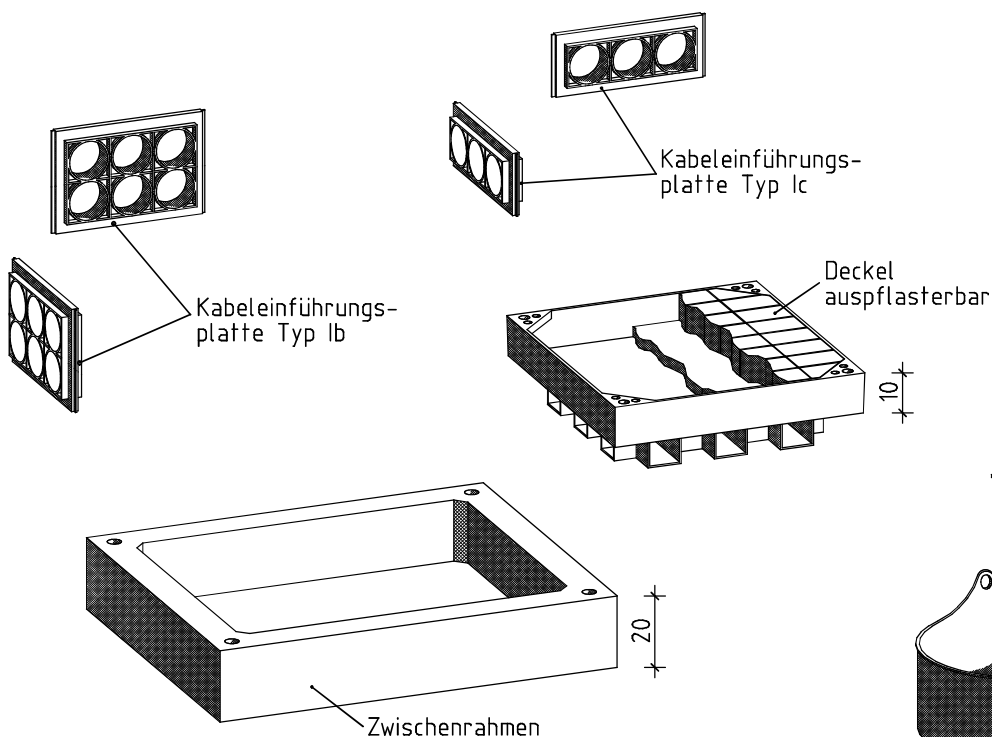
100/80 cm lichtes Maß

120/100 cm Außenmaß



88-R1 komplett:

Benennung	Artikel-Nr.	Gewicht
88-R1 Kl.A		1318.00 Kg
88-R1 Kl.B		1328.00 Kg
88-R1 Kl.D		1412.00 Kg
bestehend aus:		
Deckel Kl.A ohne Lüftung	SAAL301	126.00 Kg
Deckel Kl.B mit Lüftung	SABL501	130.00 Kg
Deckel Kl.B ohne Lüftung	SABL301	136.00 Kg
Deckel Kl.D mit Lüftung	SADL501	196.00 Kg
Deckel Kl.D ohne Lüftung	SADL301	198.00 Kg
Deckelrahmen Kl.A/B	SABL070	25.00 Kg
Deckelrahmen Kl.D	SADL070	47.00 Kg
Deckenplatte	KA4D070	196.00 Kg
Einführungsrahmen	KA4E88001	287.00 Kg
Bodenwanne	KA4B002	397.00 Kg



Zubehörteile:

Benennung	Artikel-Nr.	Gewicht
Zwischenrahmen h=20 cm	KA4Z001	187.00 Kg
Zwischenrahmen h=40 cm	KA4Z002	362.00 Kg
Kabel-einführungsplatte Typ-lb	EEE005	3.50 Kg
Kabel-einführungsplatte Typ-lc	EEE006	2.00 Kg
Deckel Kl.B, o.L. auspflasterbar	SABPZ301	63.00 Kg
Deckel Kl.D, o.L. auspflasterbar	SADPZ301	72.00 Kg
Verschluß-schraubensatz	EVSS007	0.45 Kg
Schutzschale PVC-Rund	SZU041	1.23 Kg
Aushebestange für Schutzschale	SZU023	0.30 Kg