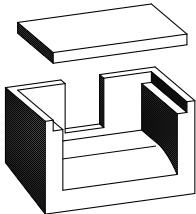
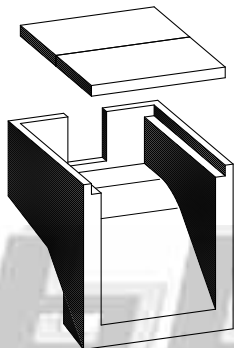


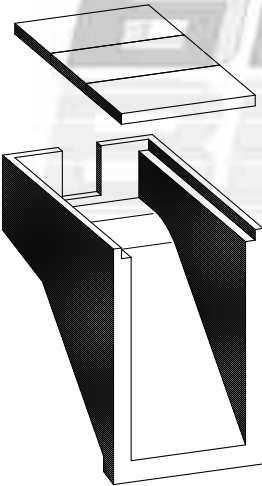
Schachtanschlußbausatz



Ausführung 1



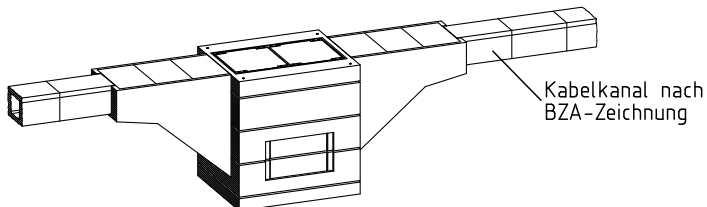
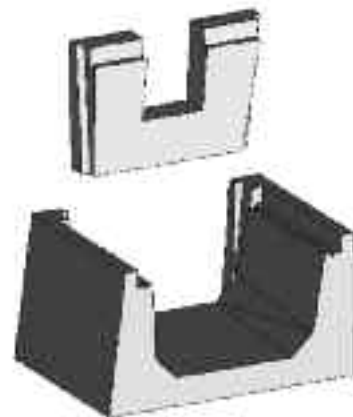
Ausführung 2



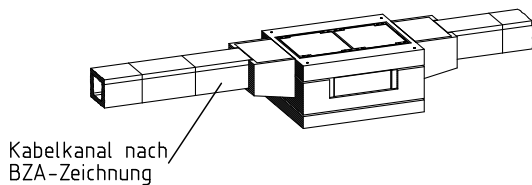
Ausführung 3

bestehend aus:		
Benennung	Artikel-Nr.	Gewicht
Anschlußstück Ausführung 1 Einführungstiefe 40cm	BK0201	359,00 Kg
Anschlußstück Ausführung 2 Einführungstiefe 80cm	BK0210	494,00 Kg
Anschlußstück Ausführung 3 Einführungstiefe 120cm	BK0215	1090,00 Kg
Deckel für Schachtanschlußbausatz	BK0220	54,00 Kg
Anschlußplatte zu Ausführung 1	BBSABS110	60,00 Kg
Anschlußplatte zu Ausführung 2	BBSABS120	50,00 Kg
Anschlußplatte zu Ausführung 3	BBSABS130	40,00 Kg
Teerstrick	E06088	0,05 Kg

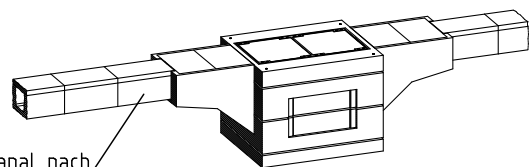
3D Ansicht zu Ausführung 1



Kabelkanal nach BZA-Zeichnung



Kabelkanal nach BZA-Zeichnung



Kabelkanal nach BZA-Zeichnung

Zubehörteile		
Befestigungsbausatz für Schachtanschlußbausatz	BK0222	3,00 Kg